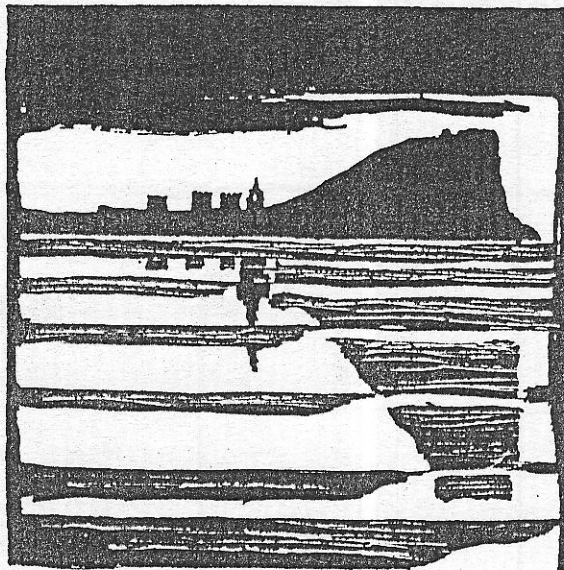


AYUNTAMIENTO DE GIJÓN



Plan Especial
de Protección y Reforma Interior
del Cerro de Santa Catalina

**INFORMACION Y NORMATIVA
PARTICULARIZADA DE LOS EDIFICIOS**

MANZANA

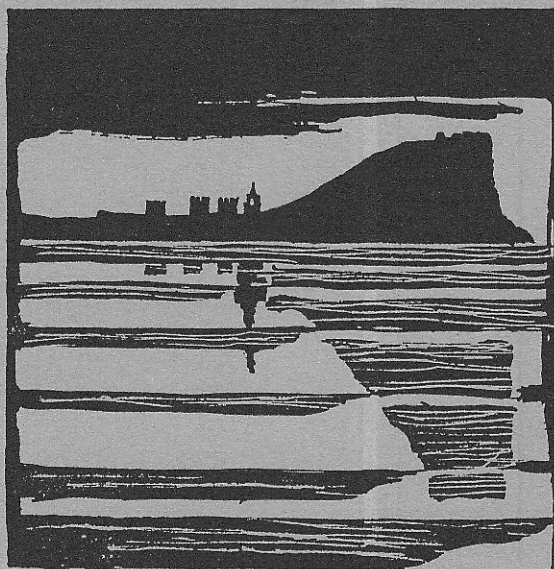
2 2 | 0 6

EDIFICIO

| 8

Atocha, 9

AYUNTAMIENTO DE GIJON



Plan Especial
de Protección y Reforma Interior
del barrio de Cimadevilla

FICHAS DE INFORMACION

MANZANA

EDIFICIO

2206

8

características del edificio

edificio

Atocha, 9

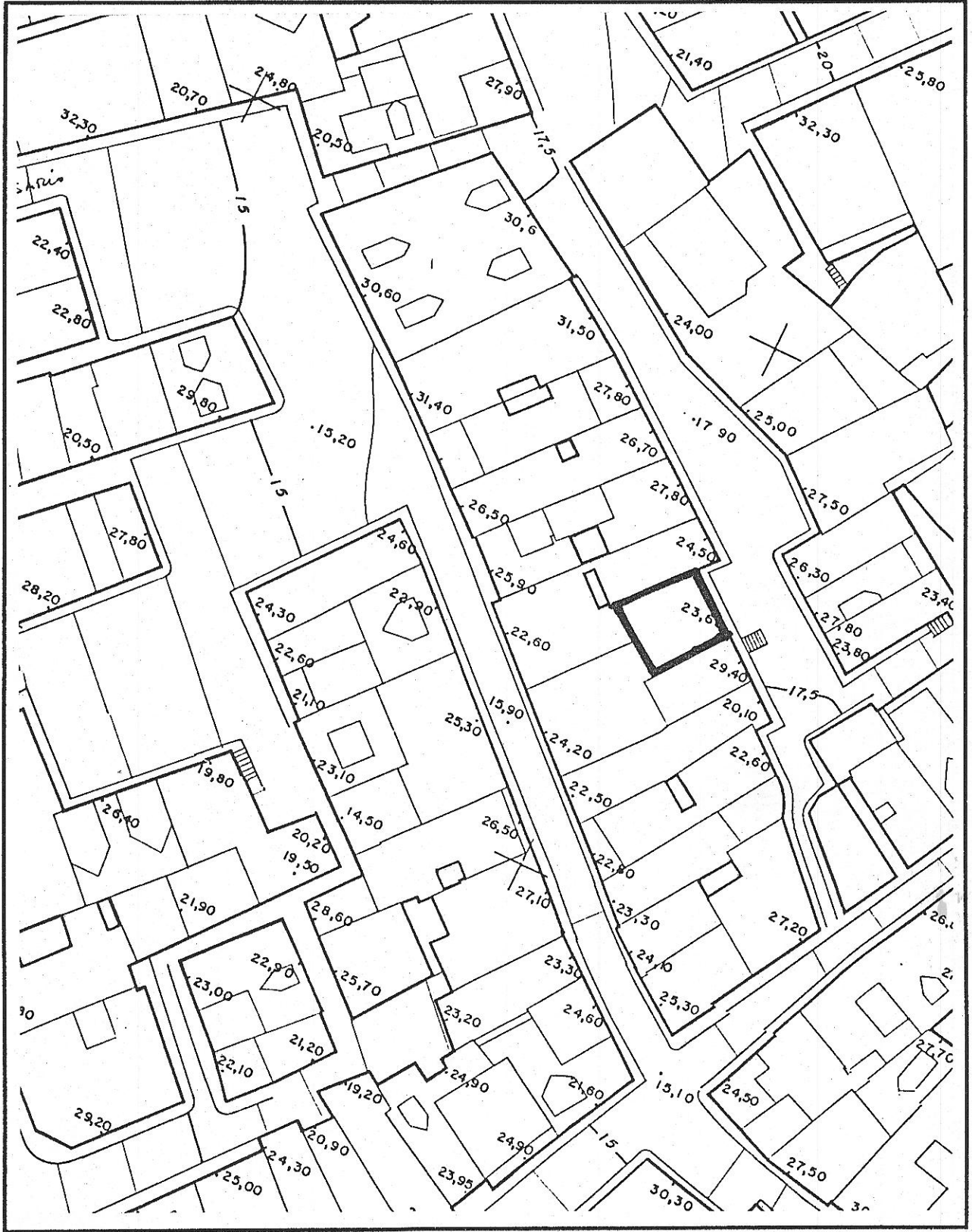
código del edificio

--	--	--	--	--	--

1

LOCALIZACION

© Fichas de Información y análisis de actuaciones de rehabilitación ARC/GRUSA



220608

edificio Atocha, 9

código del edificio

--	--	--	--	--

DOCUMENTACION FOTOGRAFICA



220608

I-5

código del edificio

2268

DIMENSIONES BASICAS DEL EDIFICIO**PARCELA Y OCUPACION**

SUPERFICIE DE PARCELA	48
Edificios entre medianeras: FRENTE	6
Edificios entre medianeras: FONDO EDIFICADO	8

NUMERO DE PLANTAS

Claves A: Atico B: Buhardilla S: Semisótano o sótano

2

SUPERFICIE CONSTRUIDA

Superficie construida destinada a vivienda	86
Superficie construida destinada a otros usos no residenciales	
Superficie construida de elementos comunes	10
SUPERFICIE CONSTRUIDA TOTAL	96

FACHADAS Y CERRAMIENTOS

	Longitud	Superficie
Fachada 1	6	36
Fachada 2		
Fachada 3		
Fachada 4		
TOTAL FACHADAS		
MUROS MEDIANEROS	22	132
MUROS DE PATIOS		

AYUNTAMIENTO DE GIJON



Plan Especial
de Protección y Reforma Interior
del barrio de Cimadevilla

NORMATIVA

MANZANA

EDIFICIO

24016

18

220608

N.2

código del edificio 2206

CALIFICACION Y NORMATIVA DE ACTUACION

CALIFICACION P4

EDIFICIO CON NORMATIVA DE PROTECCION

APLICACION DE LA CALIFICACION

EDIFICIOS CON VALOR EN LA CONFORMACION DEL AMBIENTE URBANO, SIN ESPECIAL INTERES ARQUITECTONICO O HISTORICO

TIPOS DE ACTUACIONES GENERALES AUTORIZADAS:

REHABILITACION; REESTRUCTURACION INTERIOR PARCIAL; REESTRUCTURACION INTERIOR MAYORITARIA O TOTAL

Se autorizan con carácter general las obras parciales de mantenimiento, reparación y consolidación

OTROS TIPOS DE ACTUACIONES GENERALES AUTORIZADAS:

TIPO DE ACTUACION PREFERENTE:

Reestructuración total.

TIPOS DE ACTUACIONES GENERALES EXCLUIDAS:

AMPLIACION; DEMOLICION Y SUSTITUCION

ELEMENTOS DISCONFORMES FUERA DE ORDENACION:

CONDICIONES ESPECIFICAS DE LAS ACTUACIONES EN EL EDIFICIO

El edificio se encuentra en ruina en su interior.

Se mantendrá o reproducirá su fachada.

Se realizará un patio interior, con las dimensiones que se indican en Plano de Normativa de Características en Plano de Normativa de Características de la Edificación.

N.3

edificio

código del edificio

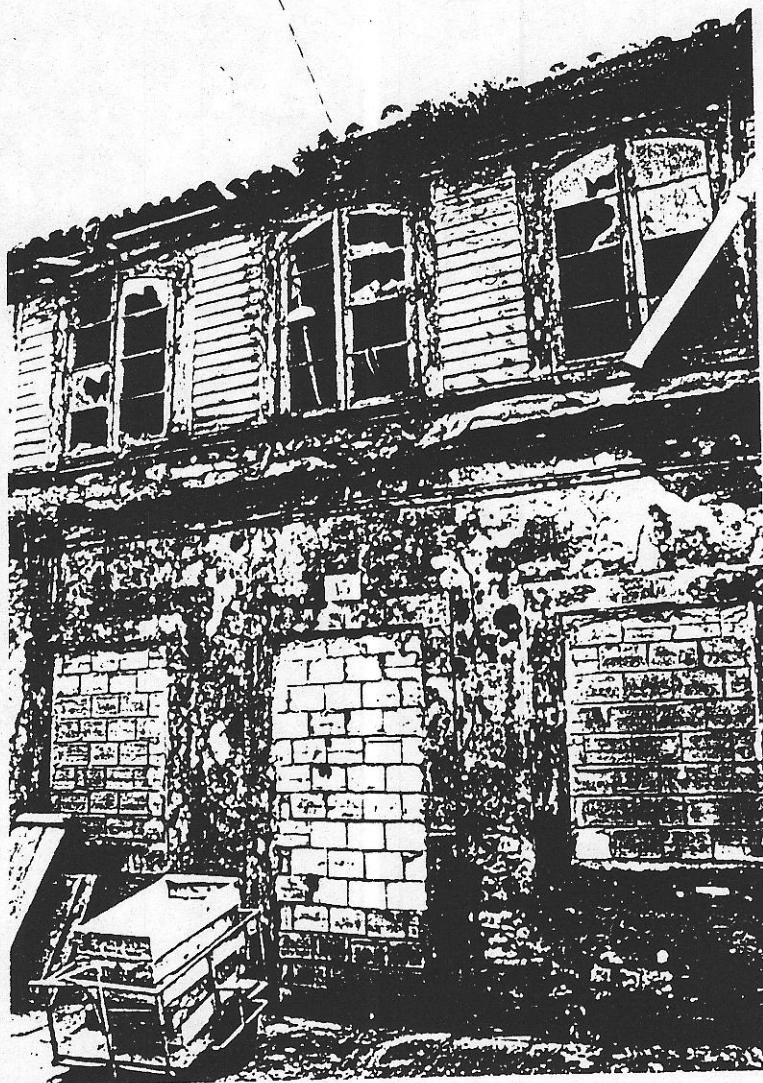
220608

2206

OBRAS DE ADECUACION ARQUITECTONICA DE ELEMENTOS EXTERIORES

CALIFICACION

EDIFICIO CON NORMATIVA DE PROTECCION



Fichas de información y análisis
de actuaciones de rehabilitación
ANC-GRUSA



OBRAS NECESARIAS DE CARACTER ORDINARIO
(Exigibles/Art. 181 de la Ley del Suelo)

OBRAS NECESARIAS DE CARACTER EXTRAORDINARIO
(Exigibles/Art. 182 de la Ley del Suelo)

RESTAURACION DE FACHADA.